



Gültig von 11.04. bis 25.04.2026

www.bauhaus.info

# BAUHAUS®

Wenn's gut werden muss.



# 339,14

Netto\* 284,99

### Abbruchhammer 'GSH 5'

Geeignet für leichte Meißelarbeiten in Beton, Mauerwerk und Putz, 1.100 W, max. Einzelschlagenergie 7,5 J, max. Schlagzahl 2.900 U/min, Schalterarretierung, 1 Gang, SDS-Max-Aufnahme, L 460 x B 103 x H 235 mm, 6,1 kg 27642021

# ALLES, WAS PROFIS BRAUCHEN

\* Nettopreise enthalten keine MwSt. und dienen nur zur Information. Abgabe nur zum angegebenen Gesamtpreis inkl. MwSt.

# ALLES, WAS PROFIS BRAUCHEN

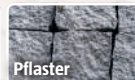
## Granit

Grau, z.B. **Bodenplatte 'G603'**  
 40 x 40 x 3 cm oder 60 x 40 x 3 cm  
 Stück ab **5,25** (m<sup>2</sup> = 32,81)  
 Netto\* ab 4,41 (m<sup>2</sup> = 27,56)  
 32216518 / 32216509

Stück ab  
**5,25**  
 Netto\* ab 4,41

Bodenplatte

Auch in Anthrazit erhältlich



Palisade

Stele

Kante

Stufe

Abdeckplatte

Pflaster

## Feinsteinzeug 'Quarzo Tortora'

Quarzo optik Grau/Beige, glasiert, matt, rektifiziert, frostsicher, Abrieb 4, Rutschsicherheitsgruppe 11B, Stärke 2 cm (Kartoninhalt 2 Stück = 0,72 m<sup>2</sup>)

**60 x 60 x 2 cm** 32865655

Stück **8,95** (m<sup>2</sup> = 24,86)

Netto\* 7,52 (m<sup>2</sup> = 20,89)

Ab 3 Pal. (192 Stück = 69,12 m<sup>2</sup>)

Stück **7,95** (m<sup>2</sup> = 22,08)

Netto\* 6,68 (m<sup>2</sup> = 18,55)

Stück  
**8,95**  
 Netto\* 7,52

Stück  
**11,95**  
 Netto\* 10,04

## Feinsteinzeug 'Quarzo Silver'

Quarzo optik Silbergrau, glasiert, matt, rektifiziert, frostsicher, Abrieb 4, Rutschsicherheitsgruppe 11B, Stärke 2 cm (Kartoninhalt 2 Stück = 0,64 m<sup>2</sup>)

**40 x 80 x 2 cm** 32865664

Stück **11,95** (m<sup>2</sup> = 37,34)

Netto\* 10,04 (m<sup>2</sup> = 31,38)

Ab 3 Pal. (324 Stück = 103,68 m<sup>2</sup>)

Stück **10,95** (m<sup>2</sup> = 34,22)

Netto\* 9,20 (m<sup>2</sup> = 28,76)

## Feinsteinzeug 'Metropolis'

Grau oder Lightgrey, rektifiziert, glasiert, Abrieb 5, Rutschsicherheitsgruppe 11, Stärke 2 cm, 1. Wahl

**1** **59,3 x 59,3 cm** (Kartoninhalt 2 Stück = 0,70 m<sup>2</sup>)

Stück je **11,95** (m<sup>2</sup> = 34,14)

Netto\* je 10,04 (m<sup>2</sup> = 28,69)

Ab 3 Pal. (180 Stück = 63 m<sup>2</sup>)

Stück je **11,15** (m<sup>2</sup> = 31,86)

Netto\* je 9,37 (m<sup>2</sup> = 26,77)

z.B. 31444574

**2** **59,3 x 119,3 cm** (Kartoninhalt 1 Stück = 0,71 m<sup>2</sup>)

Stück je **24,95** (m<sup>2</sup> = 35,14)

Netto\* je 20,97 (m<sup>2</sup> = 29,53)

Ab 3 Pal. (90 Stück = 63,90 m<sup>2</sup>)

Stück je **23,95** (m<sup>2</sup> = 33,73)

Netto\* je 20,13 (m<sup>2</sup> = 28,34)

z.B. 33068493

Stück je  
**11,95**  
 Netto\* 10,04



Stück  
**24,95**  
 Netto\* 20,97



## Basalt, Schiefer und Granit

### Basaltplitt

Anthrazit Edelsplitt 2–5 mm 31457475

25 kg **6,50** (1 kg = 0,26)

Netto\* 5,46 (1 kg = 0,22)

Ab 1 Pal. (45 Sack)

25 kg **5,95** (1 kg = 0,24)

Netto\* 5,- (1 kg = 0,20)

Anthrazit 8–11 mm 31366872

25 kg **7,45** (1 kg = 0,30)

Netto\* 6,26 (1 kg = 0,25)



Granitsplitt 8–12 mm 20612883

25 kg **7,50** (1 kg = 0,30)

Netto\* 6,30 (1 kg = 0,25)

Ab 1 Pal. (48 Sack)

25 kg **7,-** (1 kg = 0,28)

Netto\* 5,88 (1 kg = 0,24)



### Schieferplättchen

30–60 mm 22338097

20 kg **13,50** (1 kg = 0,68)

Netto\* 11,34 (1 kg = 0,57)

Ab 1 Pal. (48 Sack)

20 kg **13,-** (1 kg = 0,65)

Netto\* 10,92 (1 kg = 0,55)

### Granitsplitt, 25 kg

**7,50**

Netto\* 6,30



### Fugli Pflasterfugenmörtel

Stark wasserdurchlässig, trittsicher, geprüfte Frost- und Tausalzbeständigkeit, für die Verfüguung von Pflastern, sowie Natur- & Betonsteinplatten, fertig vorgemischt, in den Farben Natursand, Steingrau oder Basalt

12,5 kg je **36,50** (1 kg = 2,92)

Netto\* je 30,67 (1 kg = 2,45)

Ab 10 Eimer

12,5 kg je **33,50** (1 kg = 2,68)

Netto\* je 28,15 (1 kg = 2,25)

z.B. 22088259

25 kg je **68,50** (1 kg = 2,74)

Netto\* je 57,56 (1 kg = 2,30)

Ab 10 Eimer

25 kg je **63,-** (1 kg = 2,52)

Netto\* je 52,94 (1 kg = 2,12)

z.B. 25001565

### L-Stein

Grau, Stärke 7 cm, als Begrenzung oder Befestigung von Böschungen und Beeten einsetzbar, frost- und witterungsbeständig durch hochwertige Betonoberfläche

Maße in mm	€/Stück	Netto* €/Stück	€/m	Netto* €/m	Prod.Nr.
30 x 40 x 20	<b>6,95</b>	5,84	17,38	14,61	30207206
40 x 40 x 30	<b>13,95</b>	11,72	34,88	29,31	29233892
50 x 40 x 30	<b>14,50</b>	12,18	36,25	30,46	29271500
60 x 40 x 30	<b>17,95</b>	15,08	44,88	37,71	29271519



Stück ab **6,95**

Netto\* ab 5,84

### Ruck-Zuck-Beton

Gebrauchsfertig, schnell erhärtend

25 kg **8,65** (1 kg = 0,35)

Netto\* 7,27 (1 kg = 0,29)

Ab 1 Pal. (48 Sack)

25 kg **7,85** (1 kg = 0,31)

Netto\* 6,60 (1 kg = 0,26)

13860649



### Schalungsstein

Grau

Maße in cm	€/Stück	Netto* €/Stück	€/m²	Netto* €/m²	Ab 1 Palette		Palette = €/m²	Netto* €/m²	Prod.Nr.
					€/Stück	€/Stück			
50 x 11,5 x 25	<b>3,10</b>	2,61	24,80	20,84	<b>2,95</b>	2,48	90 Stk. 23,60	19,83	31439109
50 x 17,5 x 25	<b>3,25</b>	2,73	26,-	21,85	<b>3,15</b>	2,65	60 Stk. 25,20	21,18	22717313
50 x 24,5 x 25	<b>3,45</b>	2,90	27,60	23,19	<b>3,35</b>	2,82	50 Stk. 26,80	22,52	22718936
50 x 30 x 25	<b>3,70</b>	3,11	29,60	24,87	<b>3,60</b>	3,03	40 Stk. 28,80	24,20	31439118



Stück ab **3,10**

Netto\* ab 2,61

Verschiedene Größen erhältlich



Rasenkante 13982871  
Beton, Grau oder Anthrazit

z.B. Anthrazit, 5 x 25 x 100 cm Stück **2,75**  
Netto\* 2,31

Ab 1 Pal. (45 Stück) Stück **2,67**  
Netto\* 2,24

Verschiedene Größen erhältlich



Tiefbord 22693723  
Beton, Grau oder Anthrazit

z.B. Anthrazit, 8 x 20 x 100 cm Stück **4,45** (m = 4,45)  
Netto\* 3,74 (m = 3,74)

Ab 1 Pal. (30 Stück) Stück **4,42** (m = 4,42)  
Netto\* 3,71 (m = 3,71)

NEU



Mähkante 'Trapez'  
24 x 10 cm

Anthrazit oder Silbergrau  
Stück je **1,-** (m = 4,17)  
Netto\* je 0,84 (m = 3,50)

32285420 / 32295526

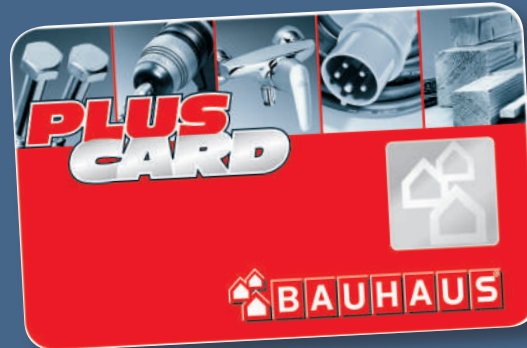
Stück je **1,-**  
Netto\* je 0,84

\* Nettopreise enthalten keine MwSt. und dienen nur zur Information. Abgabe nur zum angegebenen Gesamtpreis inkl. MwSt.

# Jetzt Vorteile genießen!

**BAUHAUS**  
**PROFI**  
**DEPOT**  
Handwerk + Gewerbe

Handwerker | Großprojekte | Gewerbetreibende



Weitere ausführliche Infos in Ihrem Fachzentrum & auf [www.bauhaus.info](http://www.bauhaus.info)

## Die PLUS CARD

– Sparen & Vorteile abräumen! \*2

- ▶ Persönlicher Ansprechpartner
- ▶ Individuelle Großmengenpreise
- ▶ Erweitertes Profi-Sortiment
- ▶ Kauf auf Rechnung
- ▶ Termingerechte Warenbereitstellung oder -lieferung



Weitere Infos

- ▶ Attraktive Rückvergütung, ab einer bonusfähigen\*3 Gesamt-Einkaufssumme von € 5.000 oder mehr innerhalb von 12 Monaten
- ▶ Kauf auf Rechnung\*4, Einzel- oder Sammelrechnung möglich
- ▶ Kein Bargeld notwendig beim Einkauf Ihrer Mitarbeitenden
- ▶ Karte in allen deutschen BAUHAUS Fachcentren gültig

\*2 Gewerbenachweis erforderlich, nicht Einzel- und Großhandel \*3 Umsätze mit Gaslieferungen, Dienstleistungen, Kauf von Geschenkgutscheinen, rabattierten Produkten sowie bei Inanspruchnahme der Tiefpreisgarantie und Produkte die folgenden Hinweis tragen „Dieses Produkt ist von der PLUS CARD Bonifizierung ausgenommen“, sind von der Bonifizierung ausgenommen \*4 Bonitätsprüfung vorbehalten

## KG-Kanalrohrsystem

### Abzweige z.B. 13627583

	Netto*1		Ab 10 Stück		Netto*1		Ab 10 Stück	
	€/Stück	€/Stück	€/Stück	€/Stück	€/Stück	€/Stück	€/Stück	€/Stück
45°								
DN 110/110	4,95	4,16	4,45	3,74	4,95	4,16	4,45	3,74
DN 125/110	7,45	6,26	6,70	5,63	7,45	6,26	6,70	5,63
DN 125/125	7,75	6,51	6,95	5,84	7,75	6,51	6,95	5,84
DN 160/110	7,95	6,68	7,15	6,01	9,95	8,36	8,95	7,52
DN 160/125	9,95	8,36	8,95	7,52	11,95	10,04	10,75	9,03
DN 160/160	12,45	10,46	11,20	9,41	12,45	10,46	11,20	9,41
87°								



### Rohre z.B. 13260562

	Netto*1		Ab		Netto*1		Ab		Netto*1		Ab	
	€/Stück	€/Stück	€/Stück	€/Stück	€/Stück	€/Stück	€/Stück	€/Stück	€/Stück	€/Stück	€/Stück	€/Stück
0,5 m												
DN 110	2,75	2,31	67 Stk. 2,45	2,06	3,65	3,07	108 Stk. 3,20	2,69	6,35	5,34	108 Stk. 5,70	4,79
DN 125	3,75	3,15	52 Stk. 3,35	2,82	5,15	4,33	80 Stk. 4,60	3,87	9,15	7,69	80 Stk. 8,20	6,89
DN 160	5,55	4,66	32 Stk. 5,-	4,20	7,55	6,34	48 Stk. 6,80	5,71	13,45	11,30	48 Stk. 12,10	10,17
1 m												
2 m												

### Noppenbahn GMS

Verrottungsfrei, sehr hohe Druckfestigkeit, hohe Reißdehnung, Schutz für erdberührte Bauteile, zur besseren Belüftung

Rolle 10 x 1 m

Rolle 19,- (m² = 1,90)

Netto\*1 15,97 (m² = 1,60)

31791076 / 26319696

### Bögen z.B. 13627507

	Netto*1		Ab 10 Stück		Netto*1		Ab 10 Stück	
	€/Stück	€/Stück	€/Stück	€/Stück	€/Stück	€/Stück	€/Stück	€/Stück
45°								
DN 110	1,85	1,55	1,65	1,39	2,25	1,89	2,-	1,68
DN 125	2,85	2,39	2,55	2,14	2,95	2,48	2,65	2,23
DN 160	3,75	3,15	3,30	2,77	5,85	4,92	5,25	4,41
87,5°								

### Reduktion z.B. 13627648

	Netto*1		Ab 10 Stück	
	€/Stück	€/Stück	€/Stück	€/Stück
DN 125/110	3,10	2,61	2,75	2,31
DN 160/110	4,25	3,57	3,80	3,19
DN 160/125	4,95	4,16	4,45	3,74



### 2K Dickbeschichtung

Zweikomponentige Bitumenendbeschichtung auf Basis einer kunststoffmodifizierten Bitumenemulsion (PMBC), lösungsmittelfrei

15 l **39,-** (1 l = 2,60)

Netto\*<sup>1</sup> 32,77 (1 l = 2,18) 30380602

30 l **69,-** (1 l = 2,30)

Netto\*<sup>1</sup> 57,98 (1 l = 1,93) 30380596



### 1 Baueimer z.B. 24808958

Mit Metallbügel, extra stabil, kranbar

12 l ..... **5,95** Netto\*<sup>1</sup> 5,-

20 l ..... **6,95** Netto\*<sup>1</sup> 5,84 (o. Abb.)

### 2 Mörtelkübel

Ergonomisch geformte Griffmulden, extra stabil, kranbar

40 l ..... **14,95** Netto\*<sup>1</sup> 12,56 25728518

### 3 Mörtelkasten

Hohe Tragkraft von 430 kg, mit praktischen Handgriffen, spezielle Randverstärkung, kranbar

200 l ... **99,-** Netto\*<sup>1</sup> 83,19 24808967

### Rinnensystem 'Standardline'

Aus Polymerbeton

Länge 1 m Stück **28,85**

Netto\*<sup>1</sup> 24,24

Ab 10 Stück, Stück **28,30**

Netto\*<sup>1</sup> 23,78 20095943

### Kunststoffrinne 'Hexaline'

Kunststoffrost mit Microgrip

Länge 1 m Stück **28,30**

Netto\*<sup>1</sup> 23,78

Ab 10 Stück, Stück **26,65**

Netto\*<sup>1</sup> 22,39 25988516



### 1 Zement-Mörtel 'Z 01'

40 kg **8,50** (1 kg = 0,21)

Netto\*<sup>1</sup> 7,14 (1 kg = 0,18)

Ab 1 Palette (35 Stück)

40 kg **8,15** (1 kg = 0,20)

Netto\*<sup>1</sup> 6,85 (1 kg = 0,17)

13863842

### 2 Mauer- und Putzmörtel 'K 01'

40 kg **8,95** (1 kg = 0,22)

Netto\*<sup>1</sup> 7,52 (1 kg = 0,18)

Ab 1 Palette (35 Stück)

40 kg **8,60** (1 kg = 0,22)

Netto\*<sup>1</sup> 7,23 (1 kg = 0,18)

13863835

### 3 Beton-Estrich 'B 03'

40 kg **9,15** (1 kg = 0,23)

Netto\*<sup>1</sup> 7,69 (1 kg = 0,19)

Ab 1 Palette (35 Sack)

40 kg **8,80** (1 kg = 0,22)

Netto\*<sup>1</sup> 7,39 (1 kg = 0,18)

13863873



## Schubkarre

# 115,95

Netto\*<sup>1</sup> 97,44

### Schubkarre 'Der Profi' 32574739

120 l, Traglast 200 kg, mit Holzgriffen und vollflächigem Stahl-Unterzug, nicht in allen Fachcentren bevorratet

m<sup>2</sup>  
**5,32**  
Netto\*<sup>1</sup> 4,47

### Hartschaumplatten 'XPS D N-III-L'

Glatte Oberfläche mit Stufenfalz, z.B. 600 x 1.250 x 30 mm,

m<sup>2</sup> **5,32** (Paket = 55,85)

Netto\*<sup>1</sup> 4,47 (Paket = 46,93)

Ab 105 m<sup>2</sup>

m<sup>2</sup> **5,08** (Paket = 53,33)

Netto\*<sup>1</sup> 4,27 (Paket = 44,82)

Weitere Stärken in Ihrem Fachzentrum erhältlich

13892617



\*1 Nettopreise enthalten keine MwSt. und dienen nur zur Information. Abgabe nur zum angegebenen Gesamtpreis inkl. MwSt.

# ALLES, WAS PROFIS BRAUCHEN

# KNAUF

## Diamantschraube 'XTN'

z.B.  $\phi$  3,9 mm, l 23 mm  
250 Stück **12,-**  
Netto\* 10,08  
26118644



## Bauplatte 'Diamant'

GKFI, Stärke 12,5 mm

**2.000 x 600 mm (1,2 m<sup>2</sup>)** 24723769

m<sup>2</sup> **9,96** (Stück = 11,95)

Netto\* 8,37 (Stück = 10,05)

**Ab 60 Stück (ab 72 m<sup>2</sup>)**

m<sup>2</sup> **9,46** (Stück = 11,35)

Netto\* 7,95 (Stück = 9,54)

**2.000 x 1.250 mm (2,5 m<sup>2</sup>)\*2** 21362899

m<sup>2</sup> **9,96** (Stück = 24,90)

Netto\* 8,37 (Stück = 20,92)

**Ab 40 Stück (ab 100 m<sup>2</sup>)**

m<sup>2</sup> **8,96** (Stück = 22,41)

Netto\* 7,33 (Stück = 18,33)



## Fugenspachtel 'Uniflott' 13873894

Fugen-Grundverspachtelung für höchste Verbindung, Hochleistungs-Fugenspachtelmasse, kein Bewehrungsstreifen erforderlich

25 kg **42,50** (1 kg = 1,70)

Netto\* 35,71 (1 kg = 1,43)

**Ab 1 Palette (42 Sack)** 25 kg **40,95** (1 kg = 1,64)

Netto\* 34,41 (1 kg = 1,38)

## Maschinenputz 'MP 75 L' 13874422

30 kg **11,40** (1 kg = 0,38)

Netto\* 9,58 (1 kg = 0,32)

**Ab 1 Palette (40 Sack)** 30 kg **10,80** (1 kg = 0,36)

Netto\* 9,08 (1 kg = 0,30)

## Spachtelmasse 'Multi-Finish'\*2 21367502

25 kg **37,60** (1 kg = 1,50)

Netto\* 31,60 (1 kg = 1,26)

**Ab 1 Palette (42 Sack)** 25 kg **32,05** (1 kg = 1,28)

Netto\* 26,93 (1 kg = 1,07)

## KNAUF CW-Standprofil

Stärke 0,6 mm

In den Breiten **50, 75 und 100 mm** und in den Längen **2.600 und 3.000 mm** erhältlich

z.B. **50 x 50 x 2.600 mm** z.B. 13931138

m **2,44** (Stück = 6,35)

Netto\* 2,05 (Stück = 5,34)

**ab 8 Stück** m **2,17** (Stück = 5,65)

Netto\* 1,82 (Stück = 4,75)

## KNAUF UW-Rahmenprofil

Stärke 0,6 mm

Für nichttragende Wände, in den Breiten **50, 75 und 100 mm** erhältlich

z.B. **40 x 50 x 2.000 mm** z.B. 20474083

m **2,43** (Stück = 4,85)

Netto\* 2,04 (Stück = 4,08)

**ab 8 Stück** m **2,23** (Stück = 4,45)

Netto\* 1,87 (Stück = 3,74)

## KNAUF UD-Wandanschlussprofil

Stärke 0,6 mm

Als Anschlussprofil für CD-Deckenprofile, in den Längen **2.600 und 3.000 mm** erhältlich

z.B. **28 x 27 x 3.000 mm** z.B. 13874800

m **2,40** (Stück = 7,20)

Netto\* 2,02 (Stück = 6,05)

**ab 16 Stück** m **2,28** (Stück = 6,85)

Netto\* 1,92 (Stück = 5,76)

## KNAUF CD-Deckenprofil

Stärke 0,6 mm

Für Grund- und Traglattung-Unterkonstruktionen bei Deckenabhängungen in Verbindung mit den UD-Wandanschlussprofilen, in den Längen **2.600, 3.100 und 4.000 mm** erhältlich

z.B. **60 x 27 x 2.600 mm** z.B. 13876592

m **2,94** (Stück = 7,65)

Netto\* 2,47 (Stück = 6,43)

**ab 12 Stück** m **2,69** (Stück = 7,-)

Netto\* 2,26 (Stück = 5,88)

## KNAUF UA-Aussteifungsprofil

Stärke 2 mm

Zum Stützen von nicht tragenden Wänden, in den Breiten **50, 75 und 100 mm** und in der Länge **2.600 mm** erhältlich

z.B. **40 x 50 x 2.600 mm** z.B. 13877371

m **6,71** (Stück = 17,45)

Netto\* 5,64 (Stück = 14,66)

**ab 4 Stück** m **6,38** (Stück = 16,60)

Netto\* 5,36 (Stück = 13,95)

**10%**  
mehr Inhalt

**10%**  
mehr Inhalt



22 kg  
**23,95**  
Netto\* 20,13

## Bodenausgleichsmasse schnell

Universelle, schnelle, zementgebundene Ausgleichsmasse, belagsfertig, auf Heiz-Estrich, nach 1-3 Stunden begehbar, Schichtdicke 1-40 mm

22 kg **23,95** (1 kg = 1,09)

Netto\* 20,13 (1 kg = 0,92)

29271999

www.de.weber

## Flexkleber Feinsteinzeug

Hochflexibler, naturweiliger Vorlegeträger für Feinsteinzeug und Fliesen aller Art an Wand und Boden im Innen- und Außenbereich

Hochflexibel für alle Großformate bis 120 cm

Fußbodenheizung / Dauernassbereiche / Fliese auf Fliese

Weniger hautirritierend / allergiefreundlich

de.weber  
SAINT-GOBAIN

22 kg

22 kg  
**25,95**  
Netto\* 21,81

## Flexkleber

Für alle Fliesen, Wand und Boden, Großformat bis 120 cm, Fußbodenheizung, Dauernassbereiche, Fliese auf Fliese, innen und außen – solange Vorrat reicht

22 kg **25,95** (1 kg = 1,18)

Netto\* 21,81 (1 kg = 0,99)

**Ab 48 Sack**

22 kg **24,50** (1 kg = 1,11)

Netto\* 20,59 (1 kg = 0,93)

31307172

# MASCHINEN FÜR DEN PROFI



**Professional**



Set  
**219,-**

Netto\* 184,03

**Kombilaser 'GCL 2-50 G + BT 150'** 28435358

Grüne Laserlinien und Lotpunkte, Staub- und Spritzwasserschutz gemäß IP 64, Arbeitsbereich bis zu 15 m, mit Empfänger bis zu 50 m, Nivelliergenauigkeit: +/- 0,3 mm/m\*, Arbeitsbereich Laserpunkte max. 10 m, Selbstnivellierbereich +/- 4°, Nivellierzeit 4 s, inkl. Baustativ 'BT 150 Professional', Drehhalterung 'RM 10 Professional', Laserzieltafel, Tasche, 4 x 1,5 V-LR6-Batterie (AA)  
\*zgl. einsatzabhängiger Abweichung



**199,99**

Netto\* 168,06

**AMPShare**

**18V Akku-Multifunktionswerkzeug 'GOP 18V-34'**

Leerlaufschwindigkeit 10.000 – 20.000 U/min, elektronisch regelbar, Oszillationswinkel links/rechts 1,7°, Starlock Plus-Aufnahme, ohne Akku und Ladegerät 31692382



**274,99**

Netto\* 231,08

**Trockenbauschleifer 'GTR 55-225'**

230 V/550 W, Leerlaufdrehzahl 340 – 910 U/min, Schleifscheiben-Ø 225 mm, patentierter, ultraflexibler Schleifkopf, Zusatzhandgriff in L-Form, inklusive Zubehör und Handwerkerkoffer 30101104



**649,-**

Netto\* 545,38

**Nass-/Trockensauger Gas '35 M AFC'**

Leistungsstarke 1.200 W Saugturbine mit einem hohen Vakuumdruck von 254 mbar, max. Luftstromgeschwindigkeit (Turbine) 74 l/s, Staubklasse M mit automatischer Filterreinigung, Behältervolumen 35 l, inklusive Zubehör 26052618



**Brushless**

**Inklusive 2 Ah + 4 Ah Akku, Schnellladegerät und Koffer**

**199,-**

Netto\* 167,23

**Akku-Schlagbohrschrauber 'GSB 18V-65'**

32367780  
Max. Drehmoment 65 Nm, 20 Drehmomentstufen, max. Schlagzahl 27.000/min

**NEU**

**Akku-Handkreissäge 'GKS 18V-57-2 GX PRO'** 33790185

Sägeblatt Ø 165 mm, 5.000 U/min, Schnitttiefe bis 57 mm, Parallelanschlag, LED-Beleuchtung, inkl. L-Boxx, ohne Akku und Ladegerät

**Akku-Handkreissäge**

**319,-**

Netto\* 268,07

Beim Kauf einer Akku-Handkreissäge 'GKS 18V-57-2 GX PRO' erhalten Sie eine Führungsschiene 'FSN 440X' **GRATIS** dazu!



**Gratis**

**Führungsschiene 'FSN 440X'**

Im Wert von **179,-** 33852526  
Netto\* 150,42



\* Nettopreise enthalten keine MwSt. und dienen nur zur Information. Abgabe nur zum angegebenen Gesamtpreis inkl. MwSt.

**BAUHAUS**



**WAGO**

**GIRA**

**OBO**  
BETTERMANN

**B.**  
Berker

**:hager**

**MENNEKES®**

**FRÄNKISCHE**

**89,-**  
Netto\* 74,79



**Baustellen-Kabeltrommel 40 m**  
Industriekabel, H07RN-F 3G 1,5mm<sup>2</sup>, Trommelkörper aus  
bruchfestem Spezialkunststoff, IP44 spritzwassergeschützt  
22742616

**WAGO**

**Hebelklemme**  
'221-413' 23029093

50 Stück Pack **14,99**  
Netto\* 12,60  
Ab 10 Pack Pack **14,38**  
Netto\* 12,08



**GIRA**



**Steckdose 'System'**  
55 018803' 30706484

Stück **3,99**  
Netto\* 3,35

Ab 10 Stück Stück **3,89**  
Netto\* 3,27

**Busch-Jaeger**  
Elektro GmbH



**Steckdose 'Balance'**  
SI 20 EUC-914' 24770428

Stück **3,99**  
Netto\* 3,35

Ab 10 Stück Stück **3,72**  
Netto\* 3,13

**JUNG**



**AS 500 Steckdose**  
'A1520WW' 20586012

Stück **3,96**  
Netto\* 3,33

Ab 10 Stück Stück **3,77**  
Netto\* 3,17

**merten**



**Steckdose 'System M'**  
MEG2301-0319' 20668372

Stück **3,98**  
Netto\* 3,34

Ab 20 Stück Stück **3,71**  
Netto\* 3,12

**B.**  
Berker



**Steckdose**  
'S.1 47438989' 12257648

Stück **3,98**  
Netto\* 3,34

Ab 10 Stück Stück **3,60**  
Netto\* 3,03

**Datenkabel 'CAT 7'** 24596837

Zur Übertragung analoger und digitaler Signale  
im Frequenzbereich bis 1.000 MHz, 25 oder 50 m  
50 m **47,90** (m = 0,96)  
Netto\* 40,25 (m = 0,81)

**Haupt-**  
**leitungs-**  
**Abzweigklemme**



20607083  
Anzahl Leiter: 5 Stk., 25 mm<sup>2</sup>  
Stück **12,99**  
Netto\* 10,92

**:hager**

**Unterputz-Verteiler**  
'Volta VU36NC'

3-reihig 20308003  
Stück **57,79**  
Netto\* 48,56  
Ab 39 Stück Stück **55,05**  
Netto\* 46,26



**ABB**



**LS-Schalter**  
1-polig,  
VDE-geprüft,  
B 16 A/6 kA 12158163

10er Pack **23,50** (Stk. = 2,35)  
Netto\* 19,75 (Stk. = 1,97)

**:hager**



**Leitungs-**  
**schutzschalter**  
'MBN11 B16A'

16 A, 1-polig 12252715  
Stück **3,-**  
Netto\* 2,52

Ab 12 Stück Stück **2,73**  
Netto\* 2,29

**ABB**



**FI-**  
**Schutz-**  
**schalter**  
'F 204'

40 A, 4-polig, 0,03 A 12244967  
Stück **33,49**  
Netto\* 28,14

Ab 36 Stück Stück **31,55**  
Netto\* 26,51

Life Is On **Schneider**  
Electric



**FI-**  
**Schutz-**  
**schalter**  
'ID K'

40 A, 4-polig, 0,03 A 23027796  
Stück **26,23**  
Netto\* 22,04

**CEE**  
**Wand-**  
**verteiler**



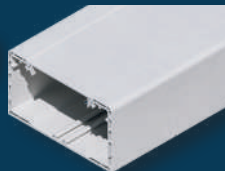
Stück **199,-**  
Netto\* 167,23 27592667



**Kammschiene** 28409502

3-Phasig, 10 mm<sup>2</sup>

**9,79**  
Netto\* 8,23



**Brüstungskanal 'BR 70'**

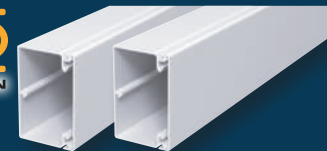
Reinweiß, 2 m 28801719  
70 x 130 mm **21,99** (m = 11,-)  
Netto\* 18,48 (m = 9,24)



**Kabelkanal**

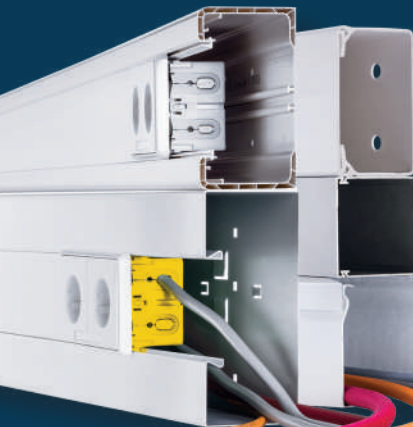
2 m, 15 x 15 mm, Weiß 22845922  
Stück **1,29** (m = 0,65)  
Netto\* 1,08 (m = 0,55)  
Ab 36 Stück Stück **1,15** (m = 0,58)  
Netto\* 0,97 (m = 0,49)

**OBO**  
BETTERMANN



**Kabelkanal**

2 m, 40 mm x 60 mm, Reinweiß 25078596  
Stück **5,89** (m = 2,95)  
Netto\* 4,95 (m = 2,48)  
Ab 10 Stück Stück **5,69** (m = 2,85)  
Netto\* 4,78 (m = 2,39)



**Kabelbinder**

200 x 4,8 mm 22565257  
100 Stück Pack **6,40**  
Netto\* 5,38  
Ab 10 Pack Pack **5,90**  
Netto\* 4,96



**FRÄNKISCHE**

**Flexrohr 'EN25'**

FBY-EL-F 25, 320 N 32679908  
50 m **44,95** (m = 0,90)  
Netto\* 37,77 (m = 0,76)



**Flexrohr betonfest** 20344867

EN 32, Kunststoff, 750 N, Dunkelgrau  
25 m **24,95** (m = 1,-)  
Netto\* 20,97 (m = 0,84)

FRÄNKISCHE



**Fix-Stangenrohr** z.B. 23717060  
3 m, EN 20, EN 25, EN 32  
z.B. EN 20 Stück **4,40** (m = 1,47)  
Netto\* 3,70 (m<sup>2</sup> = 1,23)  
Ab 12 Stück Stück **4,18** (m = 1,39)  
Netto\* 3,51 (m<sup>2</sup> = 1,17)

MENNEKES

**CEE-Kupplung 'Power TOP Plus'**  
32 A, 400 V 33251947

**10,95**

Netto\* 9,20



Coroplast  
PVC-Isolierband

Schwarz, 10 m x 15 mm 12188872  
Stück **2,75** (m = 0,28)  
Netto\* 2,31 (m = 0,24)  
Ab 10 Stück Stück **2,50** (m = 0,25)  
Netto\* 2,10 (m = 0,21)



**Abisolierzange 'No. 5 Classic'**  
Kunststoff, geeignet für  
0,2–6 mm<sup>2</sup> Kabelquerschnitt  
11029114

**Abisolierzange**  
**17,95**  
Netto\* 15,08



HEINSEL



**Feuchtraum-Abzweigdose** 20179403  
75 x 37 x 40 mm

Stück **1,10**  
Netto\* 0,92  
Ab 10 Stück Stück **1,03**  
Netto\* 0,87



**Abzweigkasten Kabel 'DK0400G'** 32242382  
L 104 x B 104 x T 70 mm  
Stück **6,73** Netto\* 5,66



KAISER

**Schalterdose**  
Tiefe 46 mm, ø 60 mm 25317615  
Stück **0,19** Netto\* 0,16

**Schalterdose '1555-04'** 25313862  
Tiefe 65 mm, ø 60 mm, 1-fach  
25 Stück **5,78** (Stk. = 0,23)  
Netto\* 4,86 (Stk. = 0,19)



Auch mit Sensor erhältlich

ab **16,95**  
Netto\* 14,24



**LED-Feuchtraum-Lichtleisten 'Submarine'** Kunststoff, Hellgrau, IP65, 4.000 K, neutralweiß, Leuchtmittel austauschbar

	Ab 20 Stück		Prod.Nr.
	Netto*	Netto*	
7 W, 60 cm, 700 lm	€/Stück <b>16,95</b>	€/Stück 14,24	24548458
15 W, 120 cm, 1.700 lm	€/Stück <b>19,95</b>	€/Stück 16,76	24548467
19 W, 150 cm, 2.050 lm	€/Stück <b>29,95</b>	€/Stück 25,17	24548476



**LED-Strahler** 32672068  
Druckgussgehäuse, langlebiger Standfuß mit verstärkten Füßen, 20 W, 3.200 lm, 4.000 K, IP65, 21 x 27 x 31,4 cm  
**23,95** Netto\* 20,13



**LED-Außenstrahler 'Worklight VAL R-Stand'** 32700817  
Schwarz/Grau, Aluminium, 30 W, 3.500 lm, 6.500 K, IP65, 28,8 x 16,8 x 27,7 cm  
**39,95** Netto\* 33,57

\* Nettopreise enthalten keine MwSt. und dienen nur zur Information. Abgabe nur zum angegebenen Gesamtpreis inkl. MwSt.

# ALLES, WAS PROFIS BRAUCHEN



**BOSCH**



**Vaillant**

**solarfloor**  
BY SCHÜTZ ENERGY SYSTEMS

**solarfloor**  
BY SCHÜTZ ENERGY SYSTEMS

## Flächenheizsysteme – wohnlich, langlebig und zukunftsfähig



Hier finden Sie die verschiedenen Systeme



Verteilerschrank 'AP' Weiß

Aufputz 'AP 690' ab **42,76** Netto\*<sup>1</sup> 35,93 32246180

Unterputz 'UP 670' ab **62,34** Netto\*<sup>1</sup> 52,39 32246010



Heizkreisverteiler

Inklusive Konsolenset und Kugelhahn, z.B. für 2 Heizkreise **132,27**

Netto\*<sup>1</sup> 111,15

z.B. 32245983



Digitaler Raumregler

Weiß **88,18**

Netto\*<sup>1</sup> 74,10

31793850

Stellantrieb

230 V

**23,57**

31793878

Netto\*<sup>1</sup> 19,81



Heizrohr 'Klett'

Kunststoff, in 120 m oder 600 m erhältlich, in ø 14 oder ø 16 mm

z.B. ø 14 mm, 120 m **176,36**

Netto\*<sup>1</sup> 148,20 z.B. 32234079



**BOSCH**

Wandspeicher 'Tronic Plus'

Geschlossen, druckfest, 35°C – 75°C

30 l **267,-** Netto\*<sup>1</sup> 224,37 26675705

50 l **366,-** Netto\*<sup>1</sup> 307,56 26675714

80 l **369,-** Netto\*<sup>1</sup> 310,08 26675723

100 l **448,-** Netto\*<sup>1</sup> 376,47 26656278

ab

**267,-**

Netto\* 224,37



**NEU**

Mit Twistflush-Spültechnik



**Vaillant**

Durchlauferhitzer 'VED E'\*<sup>2</sup>

Durchflussmenge 8 l/min, elektronisch, 18, 21 o. 24 kW

27693214 / 27693223 / 27709874

\*<sup>2</sup> Die Installation nicht-steckerfertiger Geräte ist vom Netzbetreiber oder von einem eingetragenen Fachbetrieb vorzunehmen, der Ihnen auch bei der Einholung der Zustimmung des Netzbetreibers für die Installation des Gerätes behilflich ist.

ab

**284,99**

Netto\* 239,49



**190,35**

Netto\*<sup>1</sup> 159,96

Montageelement

für Wand-WC 'Duofix' 20120003

Stahlrahmen pulverbeschichtet, Systemlösung, UP-Spülkasten, schwitzwasserisoliert, Wasserspartechnik, ca. B 50 x H 112 – 132 cm, Gewicht 14 kg

Stk. **190,35** Netto\*<sup>1</sup> 159,96

Ab 12 Stk., Stk. **179,90** Netto\*<sup>1</sup> 151,18

Villeroy & Boch Wand-WC-Set 'Targa'

Inkl. Duroplast WC-Sitz mit Absenkautomatik, abnehmbar, Weiß

33512565

**179,-**

Netto\*<sup>1</sup> 150,42

# Rohrleitungen

– sicher, flexibel und wirtschaftlich – für Trinkwasser, Heizung und Industrie – DVGW-geprüft

## ■ GEBERIT

### Mepla

Rohr und Fittinge zum Pressen

Sichere Pressverbindung zwischen Fittings (PVDF, Rotguss, Messing) und Rohr (3-schichtiges Mehrschichtverbundrohr), druck- und korrosionsbeständig, für alle Wasserqualitäten



### Mepla Systemrohr ML

Stange 2,5 m, z.B. 16 x 2,25 mm  
Stück **12,95** (m = 5,18)  
Netto\*1 10,88 (m = 4,35)  
Ring 25 m, z.B. 16 x 2,25 mm  
Stück **79,-** (m = 3,16)  
Netto\*1 66,39 (m = 2,66)  
z.B. 24928306



### Winkel Mepla 90°

z.B. 16 mm  
Stück **4,45**  
Netto\*1 3,74  
z.B. 24923408



### T-Stück Mepla

z.B. 16 mm  
Stück **8,05**  
Netto\*1 6,76  
z.B. 24926416



### Kupplung Mepla

z.B. ø 16 mm  
Stück **3,40**  
Netto\*1 2,86  
z.B. 24928102



### Mepla Deckenwinkel 90°

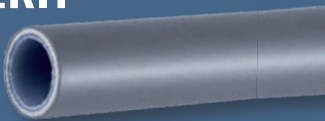
z.B. 16 mm  
Stück **11,55**  
Netto\*1 9,71  
z.B. 24925404

## ■ GEBERIT

### FlowFit

Für Trinkwasser- und Heizungsanlagen

Drehbare Pressstelle für komfortables Verpressen, ohne ständigen Werkzeugwechsel, Rohre einfach einstecken



### Flowfit/Pushfit-Rohr

Stange 2,5 m, z.B. 16 mm  
Stück **14,30** (m = 5,72)  
Netto\*1 12,02 (m = 4,81)  
29542738



### Press-Winkel 90°

z.B. 2 x 16 mm  
Stück **5,18**  
Netto\*1 4,35  
29181274



### Press-T-Stück

z.B. ø 16 mm  
Stück **7,44**  
Netto\*1 6,25  
29181520



### Press-Kupplung

z.B. ø 16 mm  
Stück **4,10**  
Netto\*1 3,45  
29181362



### Wandscheibe

z.B. 16 x 1/2" x 36 mm  
Stück **11,06**  
Netto\*1 9,29  
29181858

### Rohre & Fittinge zum Pressen

Schnelle & sichere Pressverbindung zwischen Fittings (Messing vernickelt) und Rohr (Alu-Verbundrohr), sauerstoffdicht, korrosion-/alterungsbeständig, formstabil, fast keine Strömungsgeräusche



### Aluverbundrohr

Stange 2,5 m, z.B. 16 x 2 mm  
Stück **8,95** (m = 3,58)  
Netto\*1 7,52 (m = 3,01)  
Ring 10 m, z.B. 16 x 2 mm  
Stück **15,99** (m = 1,60)  
Netto\*1 13,44 (m = 1,34)  
z.B. 20219558



### Press-Winkel 90°

z.B. 2 x 16 mm  
Stück **4,40**  
Netto\*1 3,70  
20568782



### Press-T-Stück

z.B. 16 x 2 mm  
Stück **5,25**  
Netto\*1 4,41  
20568889



### Press-Kupplung

z.B. ø 16 mm  
Stück **3,70**  
Netto\*1 3,11  
20551737



### Wandscheibe Kurz

z.B. ø 16 mm x 2 1/2"  
Stück **5,60**  
Netto\*1 4,71  
20569846

## ■ GEBERIT

### Abwasser Rohrsystem 'Silent PP'

Abflussleitung für die Hausentwässerung, geräuschmindernd, Steckmontage, Heißwasserbeständig bis 90 °C



### Rohr Länge 0,5 m

z.B. 110 x 50 mm  
Stück **9,65**  
Netto\*1 8,11 26854805



### Bogen 0,5 m

z.B. 110, 87°  
Stück **7,75**  
Netto\*1 6,51 26887351



### Abzweig

z.B. 110 x 110, 45°  
Stück **13,50**  
Netto\*1 11,34 26889719



### Doppelabzweig

z.B. 110, 87°  
Stück **57,32**  
Netto\*1 48,17 26872995

### Langmuffe

z.B. 110 mm  
Stück **10,26**  
Netto\*1 8,62 26889126



### Muffenstopfen

z.B. 110 mm  
Stück **9,68**  
Netto\*1 8,13 26889755



### Übergangrohr

z.B. 110/50  
Stück **6,95**  
Netto\*1 5,84 26876614



### Überschiebmuffe

z.B. 110 mm  
Stück **8,25**  
Netto\*1 6,93 26885975



### Eckabzweig

z.B. 110, 87°  
Stück **62,14**  
Netto\*1 52,22 26879020



### Reinigungsrohr

z.B. 110 mm  
Stück **19,95**  
Netto\*1 16,76 26885993

Erhältlich in den Größen **DN 50/90/110**

**m**  
**0,99**  
Netto\* 0,83

**STEICOflex**

Holzfaserdämmplatte 'Flex 036'<sup>1\*2</sup> 30534621

Versch. Maße erhältlich, z.B. 1.220 x 575 x 30 mm  
(Paketinhalt 14 Stück = 9,821 m<sup>2</sup>)

m<sup>2</sup> **3,52** (Pack = 34,55)  
Netto\* 2,96 (Pack = 29,03)  
**Ab 10 Pack**  
m<sup>2</sup> **3,46** (Pack = 33,98)  
Netto\* 2,91 (Pack = 28,55)  
**Ab 30 Pack**  
m<sup>2</sup> **3,40** (Pack = 33,39)  
Netto\* 2,86 (Pack = 28,06)

**Flexible Holzfaser-Dämmplatte für die Gefachdämmung und den Trockenbau**



<sup>\*\*</sup> Nicht in allen Fachcentren umfangreich bevorratet <sup>\*\*3</sup> Für nicht sichtbaren Bereich geeignet

**Latten Fichte/Tanne 'S10 TS'<sup>1\*2</sup>**  
Kammergetrocknet, sägerau,  
verschiedene Längen z.B. 24611156  
z.B. ca. 30 x 50 mm  
m **0,99** Netto\* 0,83

**Elliotis Pine C+/C Sperrholz WBP<sup>2</sup>/\*<sup>3</sup>**  
2.500 x 1.250 mm (3,125 m<sup>2</sup>)

**Stärke 12 mm** m<sup>2</sup> **10,05** (Stück = 31,41)  
Netto\* 8,45 (Stück = 26,39)  
**Ab 75 Stück** m<sup>2</sup> **7,62** (Stück = 23,79)  
Netto\* 6,40 (Stück = 19,99) 22300236  
**Stärke 20 mm** m<sup>2</sup> **15,18** (Stück = 47,43)  
Netto\* 12,76 (Stück = 39,86)  
**Ab 45 Stück** m<sup>2</sup> **11,50** (Stück = 35,93)  
Netto\* 9,66 (Stück = 30,19) 20816755

**3-Schichtplatte 'Vita'**

Fichte, Stärke 19 mm, geschliffen (1,65 m<sup>2</sup>)

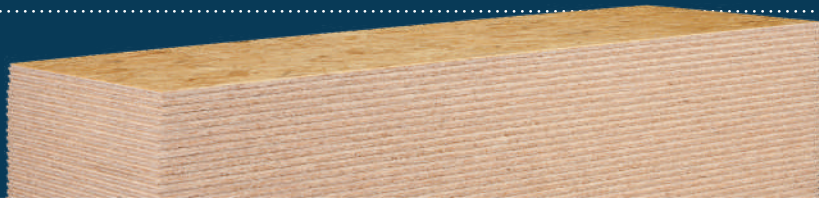
**Nut & Feder, unbehandelt** 26568212  
L 2.500 x B 660 mm m<sup>2</sup> **31,21** (Stück = 51,50)  
Netto\* 26,23 (Stück = 43,28)  
**Ab 90 Stück** m<sup>2</sup> **27,61** (Stück = 45,57)  
Netto\* 23,20 (Stück = 38,29)  
**Stumpf (o. Abb.) (2,54 m<sup>2</sup>)** 31410681  
L 2.500 x B 1.015 mm m<sup>2</sup> **29,-** (Stück = 73,65)  
Netto\* 24,37 (Stück = 61,89)  
**Ab 90 Stück** m<sup>2</sup> **25,77** (Stück = 65,45)  
Netto\* 21,66 (Stück = 55,-)

**Siebdruck Birke 'Twin'**

2.500 x 1.250 mm (3,125 m<sup>2</sup>), versch. Stärken erhältlich, z.B.

**Stärke 9 mm** m<sup>2</sup> **25,46** (Stück = 79,57)  
Netto\* 21,39 (Stück = 66,87)  
**Ab 195 Stück** m<sup>2</sup> **19,29** (Stück = 60,28)  
Netto\* 16,21 (Stück = 50,66) 33751447  
**Stärke 21 mm** m<sup>2</sup> **44,80** (Stück = 140,-)  
Netto\* 37,65 (Stück = 117,65)  
**Ab 90 Stück** m<sup>2</sup> **33,93** (Stück = 106,06)  
Netto\* 28,51 (Stück = 89,13) 33772013

**Profimaß**  
Länge 2,5 m  
m<sup>2</sup> **5,49**  
Netto\* 4,61



**OSB-Verlegeplatte 2.050 x 675 mm (1,383 m<sup>2</sup>)\*<sup>4</sup>** z.B. 14615044

Stärke	Netto*		Netto*		Ab 1 Palette				Ab 3 Paletten					
	€/m <sup>2</sup>	€/m <sup>2</sup>	€/Stück	€/Stück	€/m <sup>2</sup>	Netto* €/m <sup>2</sup>	Palette =	€/Stück	Netto* €/Stück	€/m <sup>2</sup>	Netto* €/m <sup>2</sup>	3 Paletten =	€/Stück	Netto* €/Stück
12 mm	5,69	4,78	7,87	6,61	5,49	4,61	78 Stk.	7,59	6,38	5,39	4,53	234 Stk.	7,46	6,27
15 mm	7,09	5,96	9,81	8,24	6,79	5,71	60 Stk.	9,40	7,90	6,69	5,62	180 Stk.	9,26	7,78
18 mm	8,89	7,47	12,29	10,33	8,59	7,22	52 Stk.	11,88	9,98	8,49	7,13	156 Stk.	11,74	9,87
22 mm	11,09	9,32	15,34	12,89	10,79	9,07	42 Stk.	14,93	12,55	10,69	8,98	126 Stk.	14,79	12,43
25 mm	11,29	9,49	15,61	13,12	11,09	9,32	38 Stk.	15,33	12,88	10,99	9,24	114 Stk.	15,20	12,77

**Profillänge 2,5 m 2.500 x 675 mm (1,688 m<sup>2</sup>)\*<sup>4</sup>** z.B. 20121477

12 mm	5,49	4,61	9,27	7,79	5,19	4,36	78 Stk.	8,76	7,36	5,09	4,28	234 Stk.	8,59	7,22
15 mm	6,79	5,71	11,46	9,63	6,49	5,45	60 Stk.	10,95	9,20	6,39	5,37	180 Stk.	10,78	9,06
18 mm	8,59	7,22	14,50	12,18	8,29	6,97	52 Stk.	13,99	11,76	8,19	6,88	156 Stk.	13,82	11,62
22 mm	10,79	9,07	18,21	15,31	10,49	8,82	42 Stk.	17,70	14,87	10,39	8,73	126 Stk.	17,53	14,73
25 mm	11,49	9,66	19,40	16,30	11,39	9,57	40 Stk.	19,23	16,16	11,19	9,40	120 Stk.	18,89	15,87

**OSB-Verlegeplatte stumpf 2.500 x 1.250 mm (3,125 m<sup>2</sup>)\*<sup>4</sup>** z.B. 14624475

Stärke	Netto*		Netto*		Ab 5 Stück				Ab 1 Palette					
	€/m <sup>2</sup>	€/m <sup>2</sup>	€/Stück	€/Stück	€/m <sup>2</sup>	Netto* €/m <sup>2</sup>	ab	€/Stück	Netto* €/Stück	€/m <sup>2</sup>	Netto* €/m <sup>2</sup>	Palette =	€/Stück	Netto* €/Stück
12 mm	6,38	5,36	19,94	16,75	6,28	5,28	5 Stk.	19,63	16,50	5,68	4,77	40 Stk.	17,75	14,92
15 mm	8,25	6,93	25,78	21,66	7,99	6,71	5 Stk.	24,97	20,98	7,89	6,63	30 Stk.	24,65	20,71
18 mm	9,94	8,35	31,06	26,10	9,76	8,20	5 Stk.	30,50	25,63	9,66	8,12	26 Stk.	30,19	25,37
22 mm	12,19	10,24	38,09	32,01	11,98	10,07	5 Stk.	37,43	31,45	11,88	9,98	22 Stk.	37,12	31,19
25 mm	14,95	12,56	46,72	39,26	14,70	12,35	5 Stk.	45,94	38,60	14,60	12,27	40 Stk.	45,63	38,34

**elka**  
Markenprodukte



m<sup>2</sup> ab  
**8,18**  
Netto\* ab 6,87

**ESB-Platte 'Plus' 2.580 x 675 mm**

Stärke	Netto*		Netto*		Ab 1 Palette				Ab 3 Paletten				Prod.Nr.		
	€/m <sup>2</sup>	€/m <sup>2</sup>	€/Stück	€/Stück	€/m <sup>2</sup>	Netto* €/m <sup>2</sup>	Palette =	€/Stück	Netto* €/Stück	€/m <sup>2</sup>	Netto* €/m <sup>2</sup>	Palette =		€/Stück	Netto* €/Stück
12 mm	8,18	6,87	14,25	11,97	7,92	6,66	75 Stk.	13,79	11,59	7,33	6,16	225 Stk.	12,77	10,73	31278506

Arbeitshöhe ca. 7 m

**KRAUSE**

**CORDA**



max. **200 kg/m<sup>2</sup>**

Certificate  
**EN 1004**  
Norm

**Inkl. Fahrrollen-Satz**

+ 4 Fahrrollen,  
ø 125 mm,  
im Wert von  
**125,-**  
Netto\* 105,04

**4 x**



### Kip Kleberand-Abdeckfolie 'Stuck Masker 284'

Gewebeband mit HDPE-Folie, extra starke Folie, zum schnellen Abdecken und Maskieren, temperaturbeständig, 18 x 0,55 m

18 m-Rolle **7,85** (m = 0,44)

Netto\* 6,60 (m = 0,37)

24443988



### Milchtüten-Abdeckkarton

Multifunktionaler Abdeckkarton für den Innen- und Außenbereich, wiederverwendbar, L 15,4 m x B 1,3 m

Rolle **22,-** (m<sup>2</sup> = 1,10)

Netto\* 18,49 (m<sup>2</sup> = 0,92)

23121698



**Für außen**

### Fassadenplus 'PD 6900'

Weiß, matt

12,5 l **72,95** (1 l = 5,84)

Netto\* 61,30 (1 l = 4,90)

**Ab 5 Stück**

12,5 l **69,95** (1 l = 5,60)

Netto\* 58,78 (1 l = 4,70)

**Ab 10 Stück**

12,5 l **66,95** (1 l = 5,36)

Netto\* 56,26 (1 l = 4,50)

26594183

**Mobilgerüst** 32370566

Max. Arbeitshöhe 7 m,  
inkl. 4 Fahrrollen

**949,-**

Netto\* 797,48

\* Nettopreise enthalten keine MwSt. und dienen nur zur Information. Abgabe nur zum angegebenen Gesamtpreis inkl. MwSt.

**BAUHAUS**

# ALLES, WAS PROFIS BRAUCHEN

**VELUX®**

**illbruck**  
making it perfect.

**GEZE**

Verschiedene Größen  
online erhältlich

Schwingenster  
Stück ab

**369,-**

Netto\* 310,08



### Eindeckrahmen 'EDW' inkl. Dämmung

Maße in cm	Netto*		Ab 4 Stück		Prod.Nr.
	€/Stück	€/Stück	€/Stück	€/Stück	
55 x 78	119,-	100,-	<b>116,60</b>	97,98	25877438
55 x 98	135,-	113,45	<b>132,30</b>	111,18	30705533
66 x 118	155,-	130,25	<b>151,90</b>	127,65	30706916
78 x 118	155,-	130,25	<b>151,90</b>	127,65	23674147
114 x 118	188,-	157,98	<b>184,20</b>	154,79	25877456
114 x 140	203,-	170,59	<b>198,90</b>	167,14	32516050

### Schwingenster Holz 'GGL' Bestellprodukte

Maße in cm	Netto*		Ab 4 Stück		Prod.Nr.
	€/Stück	€/Stück	€/Stück	€/Stück	
55 x 78	369,-	310,08	<b>361,60</b>	303,87	25198412
55 x 98	399,-	335,29	<b>391,-</b>	328,57	25202711

### Schwingenster Kunststoff 'GGU'

Maße in cm	Netto*		Ab 4 Stück		Prod.Nr.
	€/Stück	€/Stück	€/Stück	€/Stück	
55 x 78	468,-	393,28	<b>458,60</b>	385,38	25198421
55 x 98	522,-	438,66	<b>511,60</b>	429,92	25198430
66 x 118	615,-	516,81	<b>602,70</b>	506,47	25195644
78 x 118	646,-	542,86	<b>633,10</b>	532,02	23671643
114 x 118	778,-	653,78	<b>762,40</b>	640,67	25195653
114 x 140	866,-	727,73	<b>848,70</b>	713,19	25195662

Verschiedene Größen  
online erhältlich

### Solar-Rollladen 'SSL 0000S'

Bis zu 95% Hitzereduktion – optimale Verdunkelung, Sicht-, Lärm- und Einbruchschutz, harmonische Integration in das Dach durch flaches Design, ideal zur Nachrüstung, da kabelloser Einbau inkl. Handsender

z.B. 28958545 – Bestellprodukt

ab  
**606,-**  
Netto\* 509,24

Solange Vorrat reicht



Sie sparen 34%  
gegenüber Einzelkauf

Set  
**69,-**  
Netto\* 57,98

### Bauschaum Profi-Set 'FM220'

27325182

Einkomponentiger Multi-Bauschaum, sehr emissionsarm, EC1+-zertifiziert  
5 x 750 ml, inkl. Pistole und 1 x Reiniger  
Set **69,-**  
Netto\* 57,98



je  
**89,95**  
Netto\* 75,59



ab  
**274,95**  
Netto\* 231,05



ab  
**129,95**  
Netto\* 109,20

## CPL-Innentüren & Zargen

Für jede Anwendung – von moderner Optik bis einbruchhemmend

### Zimmertür 'Laminit GL 222'

CPL-Oberfläche, stoß- und kratzfest, Röhrenspaneinlage, mit Rundkante, Arctic Weiß, Premium-Linie z.B. 23659728

**B 73,5/86 x H 198,5 cm** Stück je **89,95**  
Netto\* je 75,59

**Ab 10 Stück** Stück je **84,60**  
Netto\* je 71,09

### Wohnungseingangstür 'Laminit GL 222'

z.B. 23774074  
CPL-Oberfläche, stoß- u. kratzfest, Vollspaneinlage, mit Rundkante, Klimaklasse II

**B 86/98,5 x H 198,5 cm** Stück ab **274,95**  
Netto\* ab 231,05

**Ab 5 Stück** Stück ab **258,50**  
Netto\* ab 217,23

### Türzarge 'Laminit GL 222'

Arctic Weiß, CPL-Oberfläche, stoß- und kratzfest, mit Rundkante, in verschiedenen Wandstärken erhältlich, bei Montage einer Wohnungseingangstür wird das Zargen-Umrüstset zusätzlich benötigt z.B. 23823684

**B 73,5 x H 198,5 cm** Stück ab **129,95**  
Netto\* ab 109,20

**Ab 10 Stück** Stück ab **122,20**  
Netto\* ab 102,69

## Das richtige Zubehör für Ihren Türeineinbau

Antibakteriell

### Zimmertürgarnitur L-Form 'Premium'

Buntbart **22,50**  
Netto\* 18,91

**Ab 10 Stück Stk. 20,25**  
Netto\* 17,02 27623725

WC (o. Abb.) **34,95**  
Netto\* 29,37

**Ab 10 Stück Stk. 31,46**  
Netto\* 26,44 27607057

### Kombischutz Warrior

L-Form ED ES O **48,50**

Netto\* 40,76  
24926780

**ABUS**  
Security Tech Germany

### Türspion

Nickel, Messing, Stärke Tür 36–105 mm

**19,95**  
Netto\* 16,76

25788938

### Türschließer 'TS 4000'

**69,-**  
Netto\* 57,98

29165931 – Bestellprodukt

### Türschließer 'TS 4000'

**13,25**  
Netto\* 11,13

29164567 – Bestellprodukt

400 ml  
**12,25**  
Netto\* 10,29

### 2K-Montageschaum 'FM710'

400 ml **12,25** (1l = 30,63)  
Netto\* 10,29 (1l = 25,74)

**Ab 12 Dosen**

400 ml **10,95** (1l = 27,38)  
Netto\* 9,20 (1l = 23,-)

24694050



## Mehrzweck- & Feuerschutztüren

### Mehrzwecktür 'Classic Plus'

Die ZK-Stahltür mit dem Mehrwert:

- 875 x 2.000 mm
- Verzinkt
- Wohnfertig pulverbeschichtet
- Dreiseitige Fälzung
- Optimiert für DIN links oder rechts

**Einsatzbereiche:**

- Kellerräume
- Nebeneingänge
- Feuchträume
- Büro- & Arbeitsräume
- Kinderzimmer
- Dachboden/Speicher

Stück je **115,-**  
Netto\* je 96,64

**Ab 5 Stück** Stück je **112,70**  
Netto\* je 94,71

29253067 / 29252170



### Feuerschutztüren 'Innova T30'

Die feuerhemmende FH-Stahltür:

- Verschiedene Abmessungen
- Nach DIN 4102-5
- Zweiseitige Fälzung
- Wohnfertig pulverbeschichtet im RAL-Ton Grauweiß
- 53 mm stark mit Mineralwoll-Dämmung
- Universell links/rechts verwendbar

Stück je **199,-**  
Netto\* je 167,23

**Ab 5 Stück**

Stück je **195,-**  
Netto\* je 163,87

29254547 / 29252985 / 29252994 / 29254556



### Baustellentür 'Basic 190 OV'

30223017

RC 2, feuerverzinkte Bohrspitzen-Spanndorne mit Sechskantkopf zur Fixierung im Rohbau, aufbohrgesicherter Profil-Halbzylinder von ABUS, Fixierungsmöglichkeit für das Bodenblech, wiederverwendbar

**B 87,5 x H 195 cm** Stück **235,-**  
Netto\* 197,48

**Ab 5 Stück** Stück **230,30**  
Netto\* 193,53

# ALLES, WAS PROFIS BRAUCHEN

## Unsere Konfiguratoren für maßgeschneiderte Lösungen

Hier finden Sie alle Konfiguratoren. Jetzt auswählen und Schritt für Schritt individuell planen.

Qualitätsprofile und Beschläge aus dem Hause

REHAU Quality

WINKHAUS

### Fensterkonfigurator

Fenster individuell planen – Versandkostenfrei im Aktionszeitraum



QUALITÄT

ZUM DAUER-GUT PREIS

## Wir haben die Fenster in Großmengen



für Ihre Projekte sofort lieferbar und in vielen verschiedenen Größen erhältlich

z.B. 80 x 60 cm z.B. 30708286

#### Wohnraumfenster 'Basic KU WS'

z.B. 30708286

Maße in cm	€/Stück	Ab 8 Stück je	
		Netto* €/Stück	Netto* €/Stück
80 x 60	123,-	103,36	120,50 101,26
90 x 60	126,-	105,88	123,50 103,78
90 x 90	143,-	120,17	140,10 117,73
90 x 120	154,-	129,41	150,90 126,81
100 x 60	133,-	111,76	130,30 109,50
100 x 80	144,-	121,01	141,10 118,57
100 x 100	149,-	125,21	146,- 122,69
105 x 120	169,-	142,02	165,60 139,16
105 x 135	177,-	148,74	173,50 145,80
120 x 120	174,-	146,22	170,50 143,28
100 x 200	249,-	209,24	244,- 205,04
100 x 210	259,-	217,65	253,80 213,28
100 x 80 festverglast	159,-	133,61	155,80 130,92
100 x 100 festverglast	127,95	107,52	125,40 105,38
150 x 110 2-flügelig	385,-	323,53	377,30 317,06

- 3-fach Wärmeschutzglas
- Uw-Wert 0,93
- Winkhaus activPilot Marken-Dreh-/Kipp-Beschlag

Stück ab

**123,-**

Netto\* 103,36

\* Nettopreise enthalten keine MwSt. und dienen nur zur Information. Abgabe nur zum angegebenen Gesamtpreis inkl. MwSt.

BAUHAUS GmbH & Co. KG Rhein-Main-Neckar Gesellschaft für Bau- und Hausbedarf  
Bohnenbergerstraße 17, 68219 Mannheim



Detaillierte Informationen über unsere Firma und Adressen, Sortiment und Service finden Sie unter: [www.bauhaus.info/fachcentren](http://www.bauhaus.info/fachcentren) oder Tel. 0621-3905 1000



KW 16/2026. Angebote bis Ende der Laufzeit gültig. Modelländerungen, Farb- und Strukturabweichungen vorbehalten. Druckfehler bleiben vorbehalten und verpflichten nicht zum Verkauf. Beschaffungsangaben stellen keine Garantien im Rechtsinne dar. Die angegebenen Preise verstehen sich als Abholpreise, ohne Dekoration und ohne Leuchtmittel. Grundpreisangabe gemäß Preisangabenverordnung in Klammer. Informationen zum Datenschutz finden Sie unter [www.bauhaus.info/datenschutz](http://www.bauhaus.info/datenschutz) oder Sie erhalten diese bei Ihrem Fachberater in Ihrem BAUHAUS Fachzentrum oder unter Tel. 0621-3905 1000.